

11-12  
DECEMBRE  
2024

enerGaïa  
Forum des énergies renouvelables

GREENoneTEC **1**  
SOLAR COLLECTORS

Rassemblons  
nos énergies !

# PRESENTATION DE L'OFFRE GREENoneTEC

Fabrice BORDET

 **Enerplan**  
Syndicat des professionnels  
de l'énergie solaire

 **S O C O L**  
La chaleur solaire collective performante et durable



Partenaires  
officiels



# GREENoneTEC 1

SOLAR COLLECTORS



14.09.2024

## Quelques chiffres :

- 1er fabricant de capteurs ST en EU
- 35 années de présence sur le marché du ST
- plus de 700 références - usine basée en Autriche
- entre 350 et 750 000 m<sup>2</sup> /an de production
- plus de 10 certifications internationales



SOMMAIRE :

1. Gamme OEM
2. Gamme grands capteurs
3. Gamme systèmes solaires complets
4. Nouveautés : GREENport & PVT



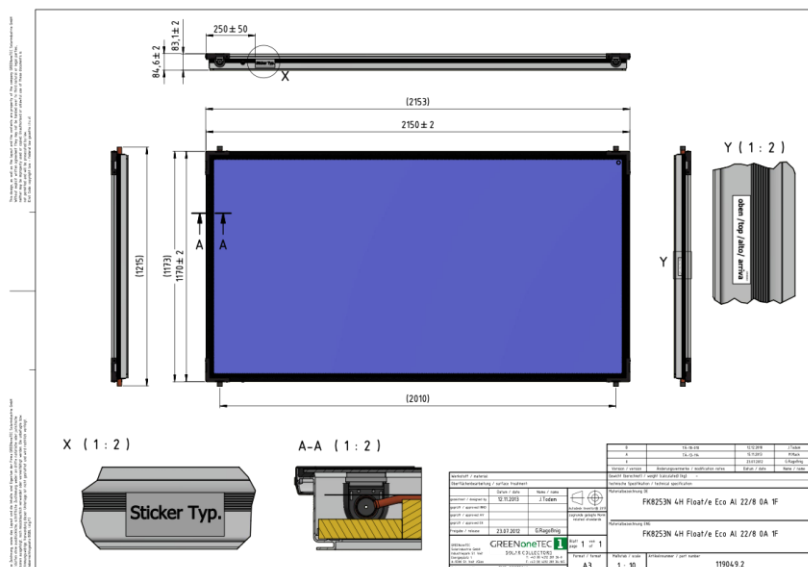
# 1. Gamme OEM



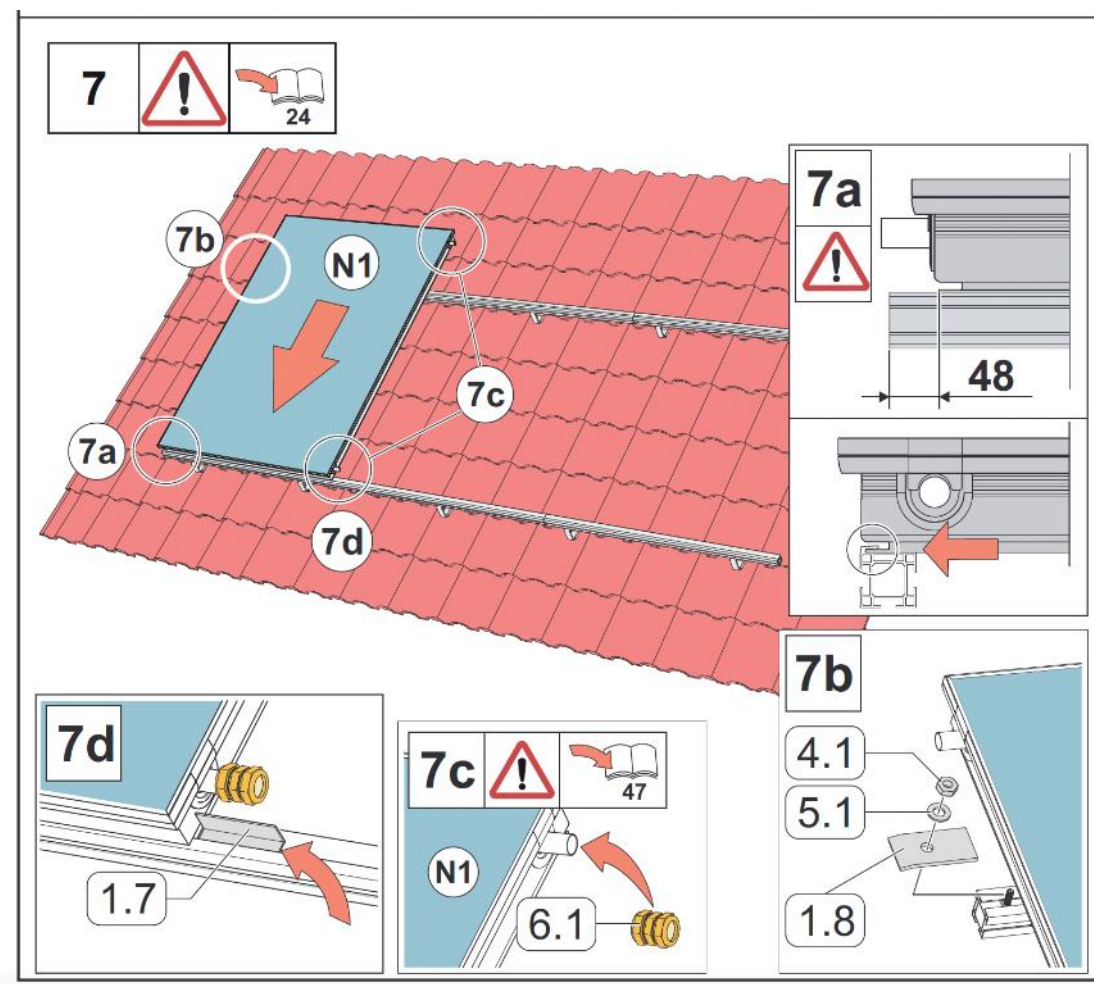
Offre standard en :

- cadre alu extrudé et collé / caisson embouti
- surface brute : 2,0 – 2,3 et 2,5 m<sup>2</sup>
- portrait / paysage
- absorbeur harpe ou méandre
- 2 ou 4 sorties
- raccords libres, écrous MF , raccords rapides
- verre solaire, AR, M/M ou MPR

# 1. Gamme FK8000/8003 : sous AT et SKM



- Plus de 40 versions disponibles
- pose au sol, tuiles ondulées, ardoises, tuiles mécaniques
- absorbeur harpe ou méandre
- marque du clients



## 2. Gamme grands capteurs



GK3003 SERIES  
in the sizes 8 and 13 m<sup>2</sup>



GK3002 SERIES  
in the sizes 5 and 10 m<sup>2</sup>

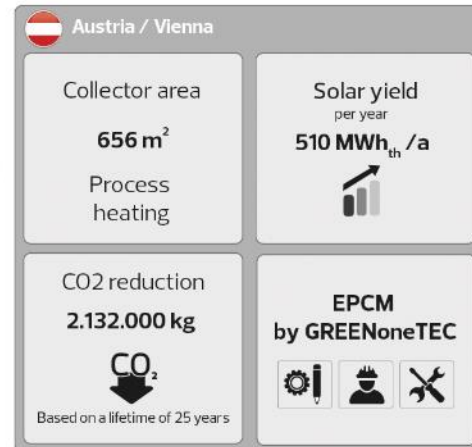
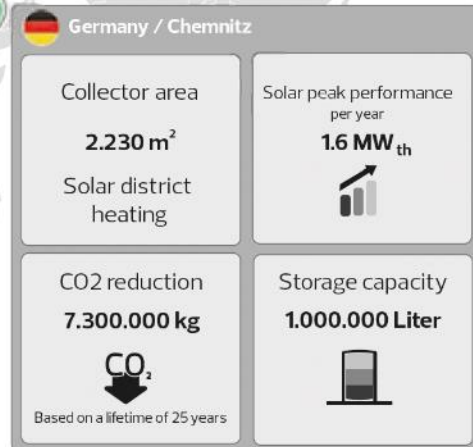
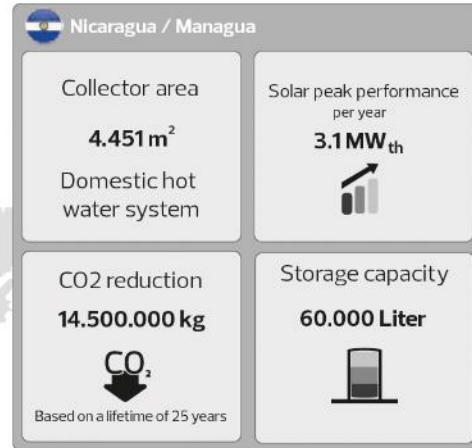
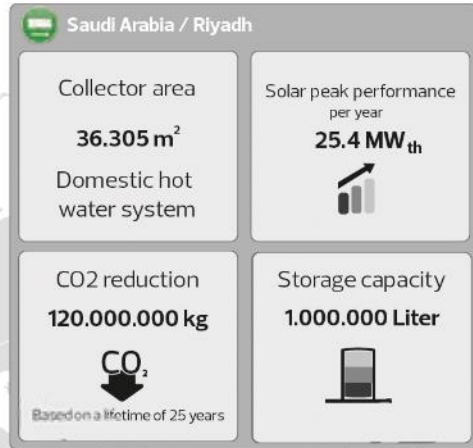


GK HT 13,6 SERIES  
in the size 13,6 m<sup>2</sup>

Selon les modèles :

- 5, 8, 10 ou 13m<sup>2</sup>
- simple ou double vitrage
- pose au sol ou en toiture
- certification SKM ou AT
- plus de 400 000 m<sup>2</sup> installés dans le monde

## 2. Gamme grands capteurs : exemples





### 3. systèmes solaires

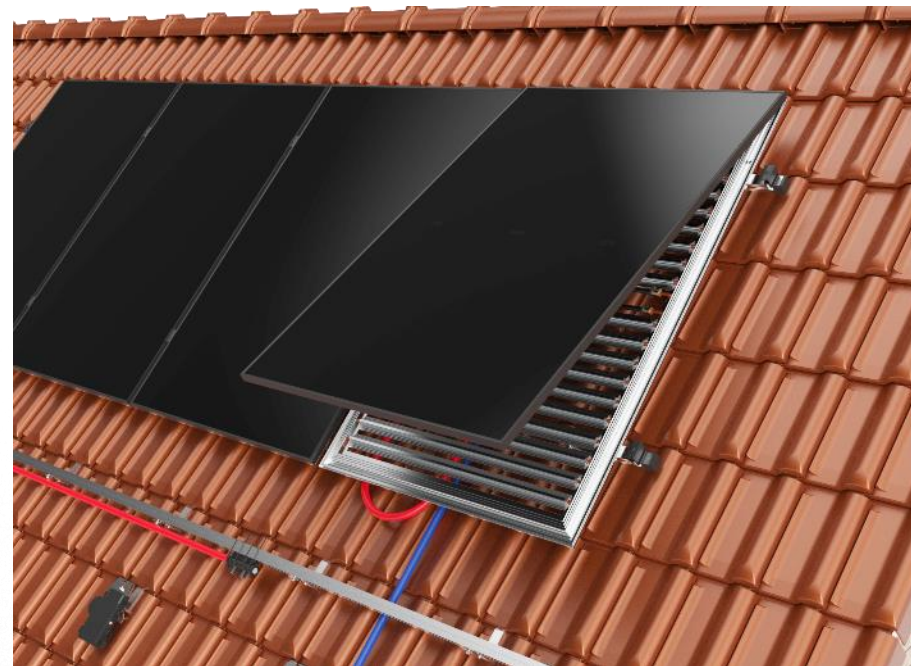


Thermosiphon TSC : circuit fermé  
160 – 200 – 300 litres



SUNPAD : Autostockeur 150L

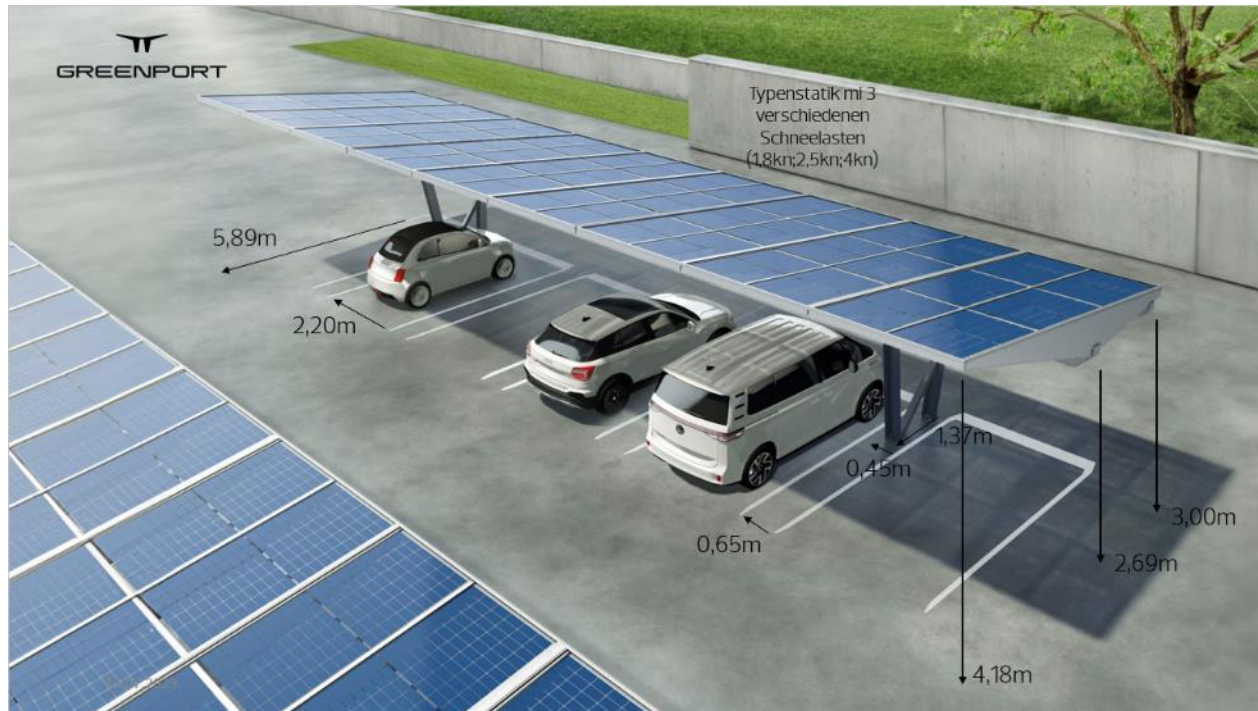
## 4. Nouveautés : PVT



## 4. Nouveautés : GREENport Design



## 4. Nouveautés : GREENport Design



6 modules PV préassemblés dans un cadre en usine

4 places de parking entre chaque pieds

25 min. de montage / kWp

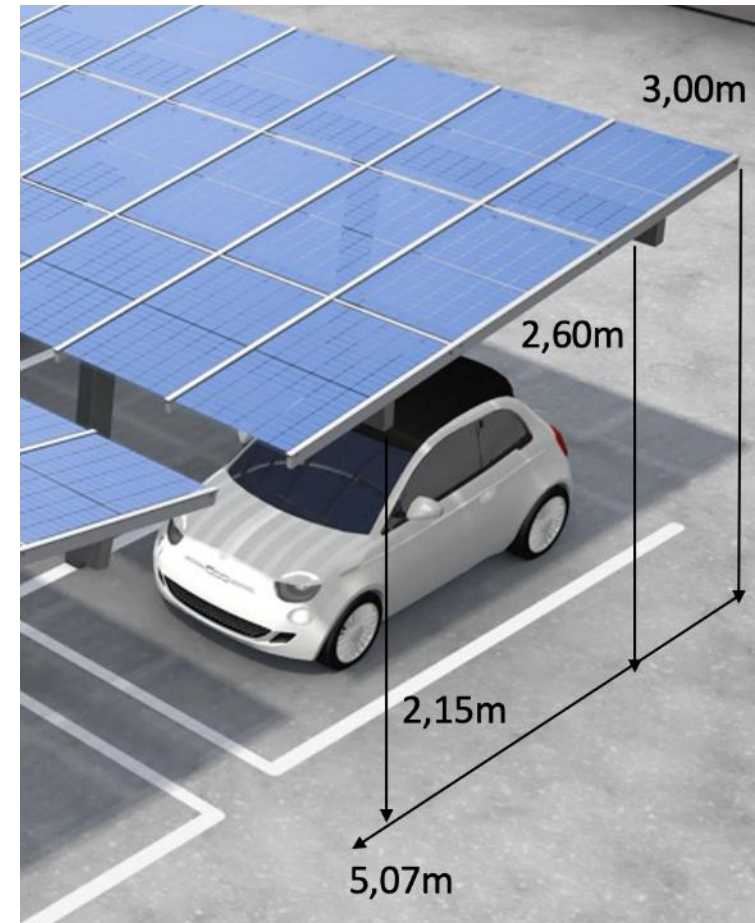
## 4. Nouveautés : GREENport Easy



6 modules PV bifaciales préassemblés

3 places de parking entre chaque pieds

Fondation par pieux vissés



## 4. Nouveautés : GREENport bac acier

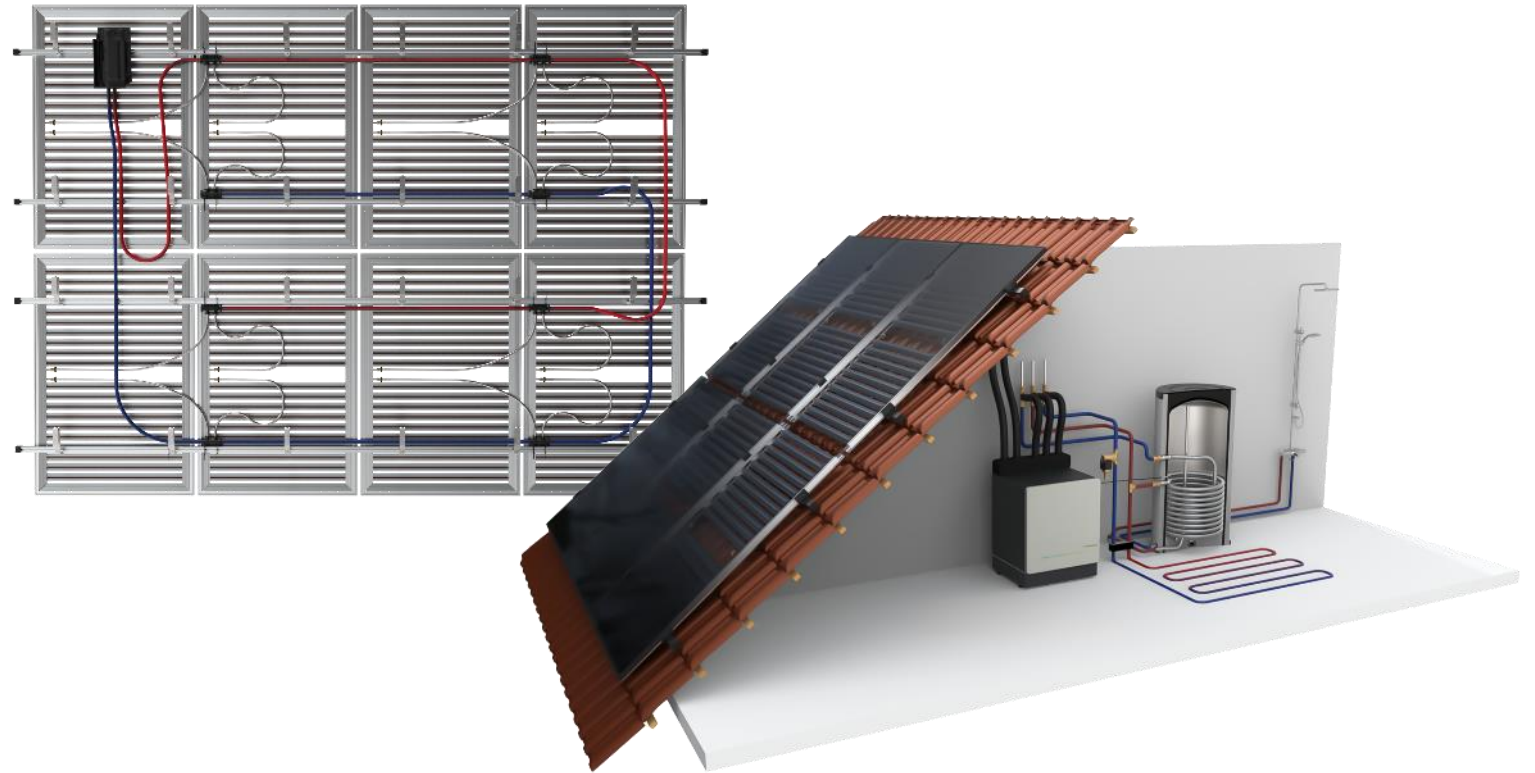


6 modules PV préassemblés dans un cadre en usine

4 places de parking entre chaque pieds

25 min. de montage / kWp

## 4. Nouveautés : PVT



# DANKE FÜR IHRE AUFMERKSAMKEIT

# THANK YOU FOR YOUR ATTENTION



---

GREENoneTEC Solarindustrie GmbH  
Industriepark St. Veit, Energieplatz 1  
9300 St. Veit/Glan

Tel. +43 (0) 4212 28 136 -0  
Fax +43 (0) 4212 28 136 -250  
Mail [info@greenonetec.com](mailto:info@greenonetec.com)

---